

“ISTITUTO DI ISTRUZIONE SUPERIORE SAN BENEDETTO”

Sede legale: Via Berlino, 2 – 03043 Cassino (FR)

Sede operativa: Via Rapido, 03043 Cassino (FR)

ESTRATTI DA Manuale Aziendale di Corretta Prassi Operativa

DIAGRAMMI DI FLUSSO

(CICLO DI LAVORAZIONE)

Il Responsabile
Dott. Chimico Claudio Grimaldi



OTTOBRE 2019

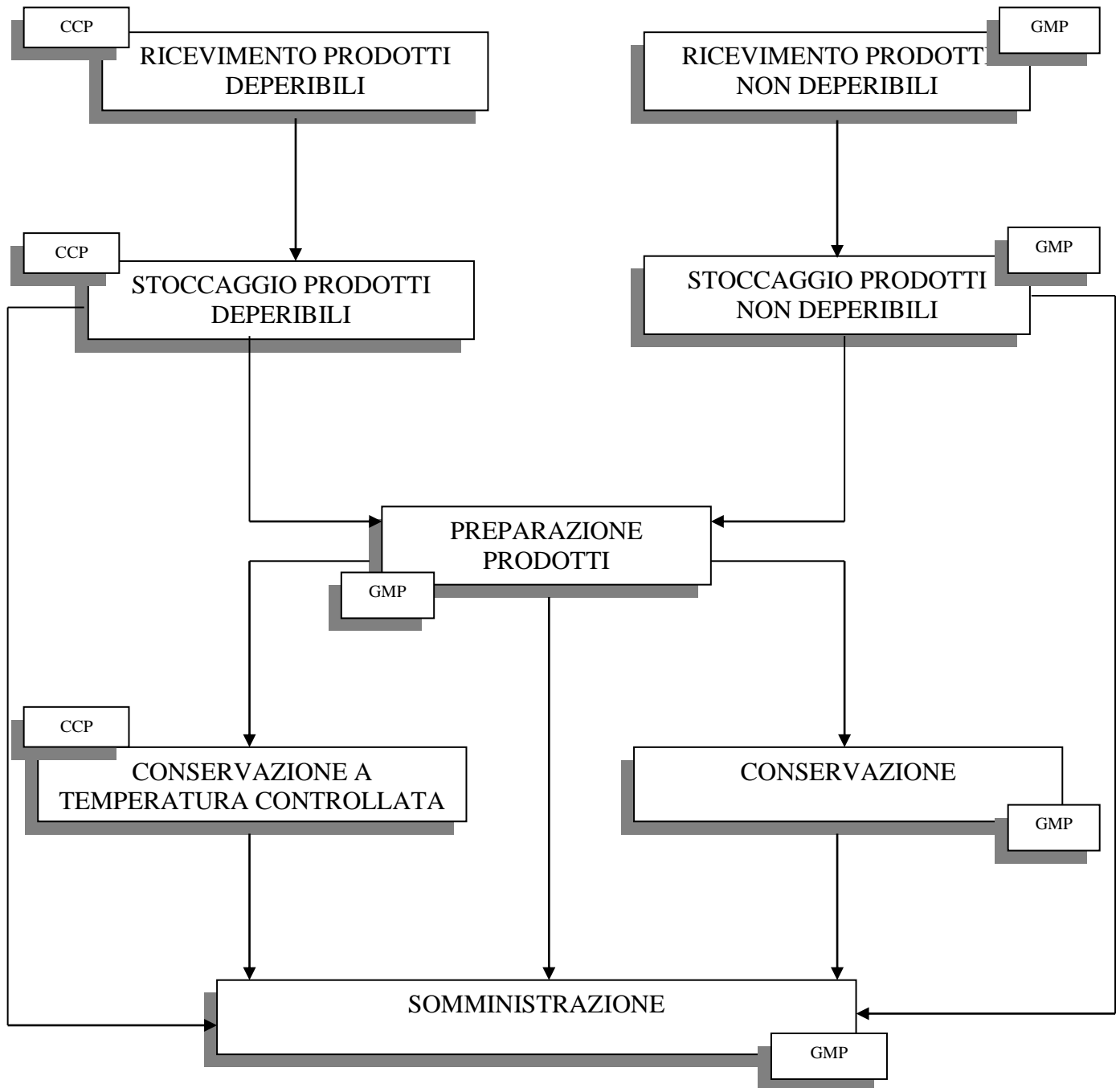
“ISTITUTO DI ISTRUZIONE SUPERIORE SAN BENEDETTO”

Sede legale: Via Berlino, 2 – 03043 Cassino (FR)

Sede operativa: Via Rapido, 03043 Cassino (FR)

ESTRATTI DA Manuale Aziendale di Corretta Prassi Operativa

**Diagramma di Flusso:
PRODOTTI DA CONSUMARE TAL QUALI DI PRODUZIONE ESTERNA E
PRODOTTI CRUDI**



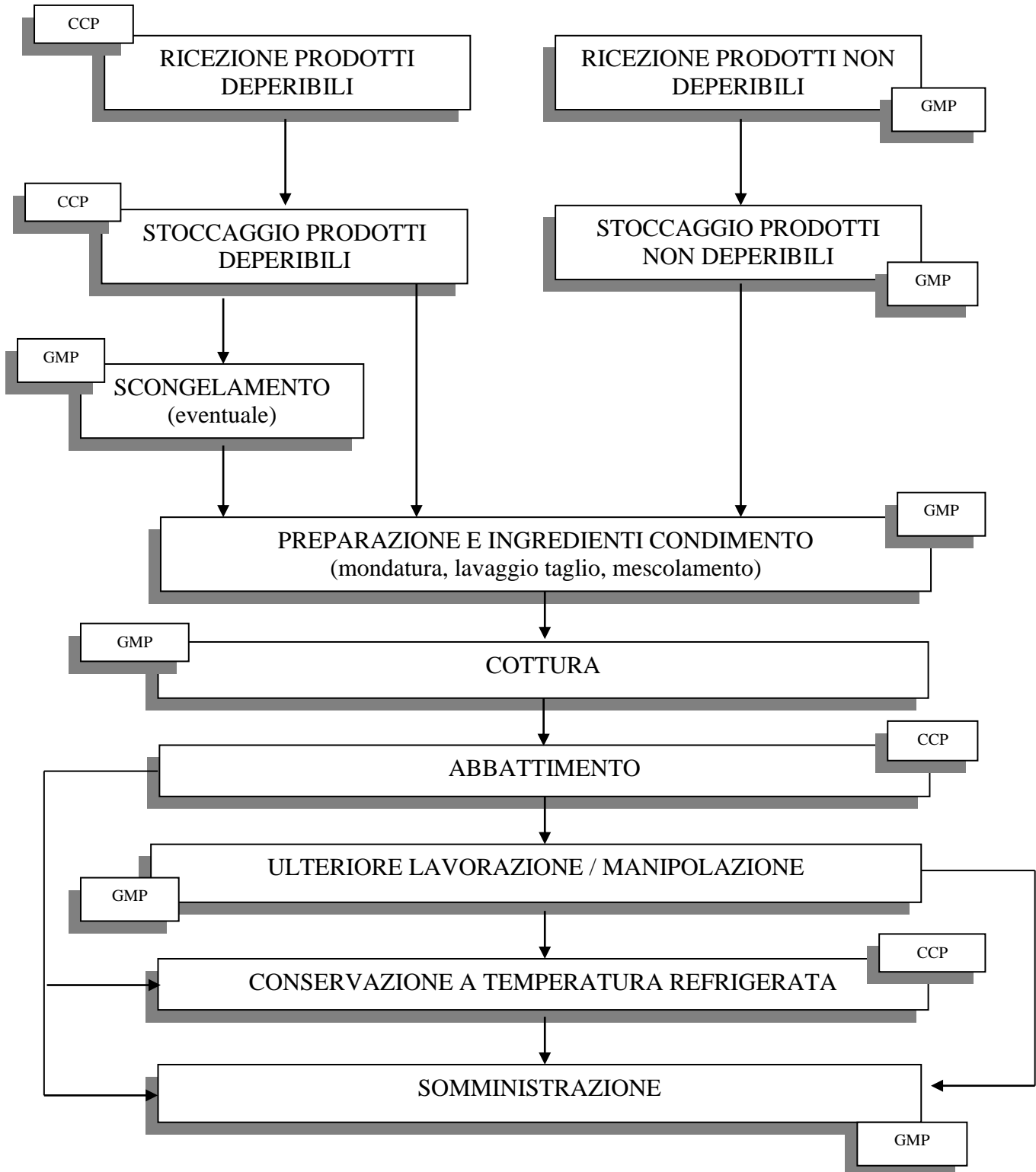
“ISTITUTO DI ISTRUZIONE SUPERIORE SAN BENEDETTO”

Sede legale: Via Berlino, 2 – 03043 Cassino (FR)

Sede operativa: Via Rapido, 03043 Cassino (FR)

ESTRATTI DA Manuale Aziendale di Corretta Prassi Operativa

Diagramma di flusso: PRODOTTI COTTI DA CONSUMARE FREDDI



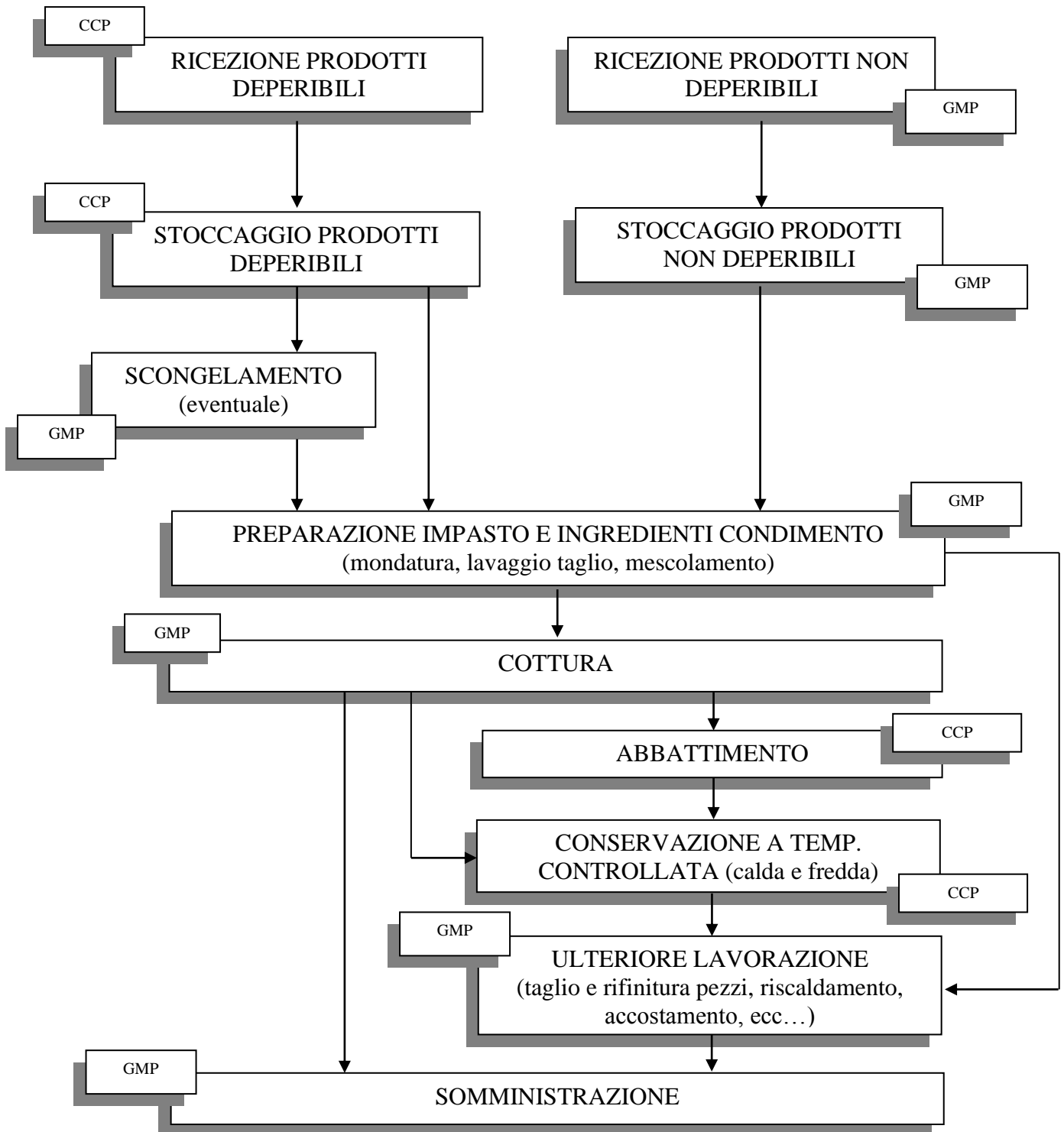
“ISTITUTO DI ISTRUZIONE SUPERIORE SAN BENEDETTO”

Sede legale: Via Berlino, 2 – 03043 Cassino (FR)

Sede operativa: Via Rapido, 03043 Cassino (FR)

ESTRATTI DA Manuale Aziendale di Corretta Prassi Operativa

Diagramma di flusso: PRODOTTI COTTI DA CONSUMARE CALDI



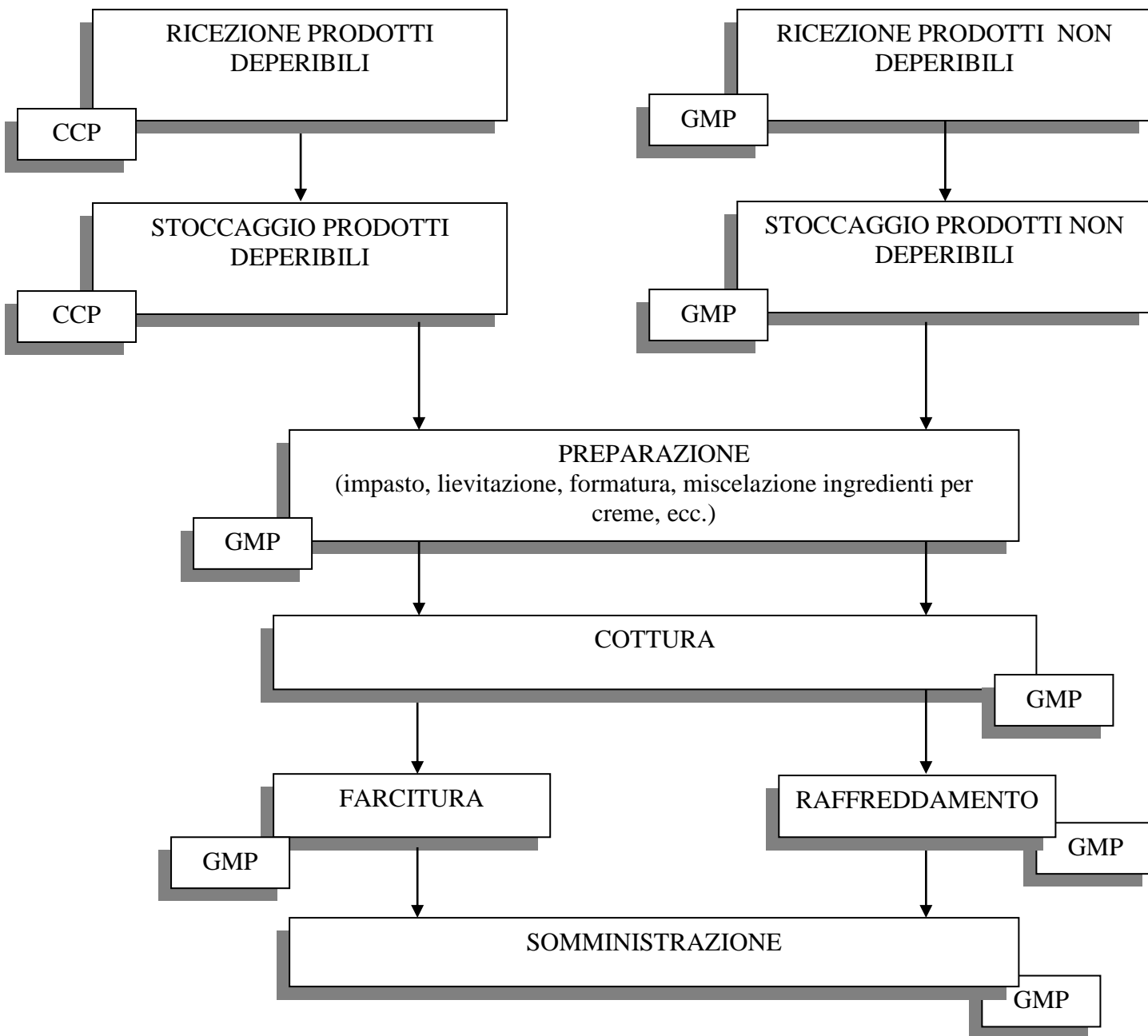
“ISTITUTO DI ISTRUZIONE SUPERIORE SAN BENEDETTO”

Sede legale: Via Berlino, 2 – 03043 Cassino (FR)

Sede operativa: Via Rapido, 03043 Cassino (FR)

ESTRATTI DA Manuale Aziendale di Corretta Prassi Operativa

Diagramma di flusso: “PRODOTTI DI PASTICCERIA”



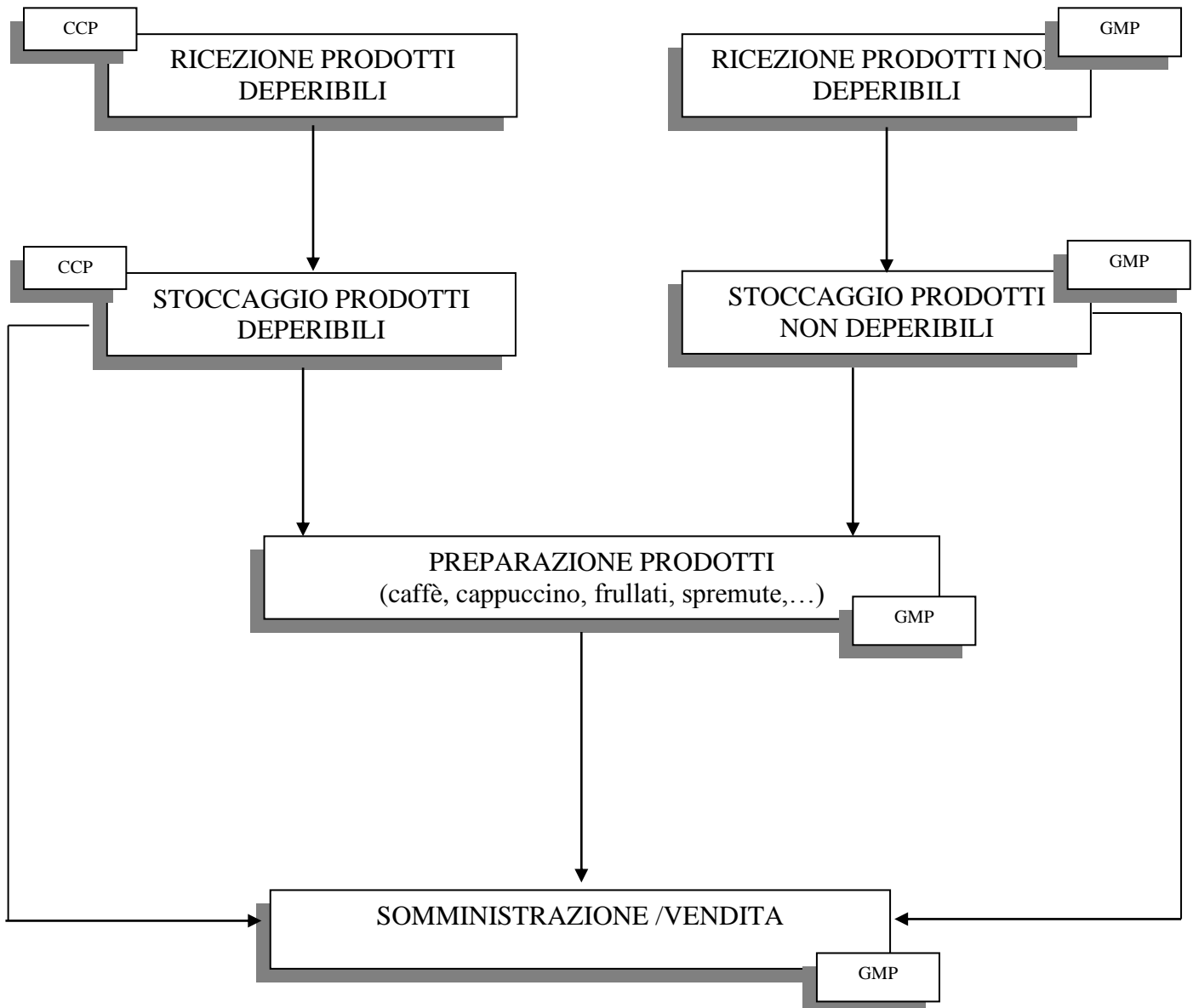
“ISTITUTO DI ISTRUZIONE SUPERIORE SAN BENEDETTO”

Sede legale: Via Berlino, 2 – 03043 Cassino (FR)

Sede operativa: Via Rapido, 03043 Cassino (FR)

ESTRATTI DA Manuale Aziendale di Corretta Prassi Operativa

**Diagramma di Flusso:
SERVIZIO BAR**



“ISTITUTO DI ISTRUZIONE SUPERIORE SAN BENEDETTO”

Sede legale: Via Berlino, 2 – 03043 Cassino (FR)

Sede operativa: Via Rapido, 03043 Cassino (FR)

ESTRATTI DA Manuale Aziendale di Corretta Prassi Operativa

**DIAGRAMMA DI FLUSSO: “CATERING E SOMMINISTRAZIONE AL PUBBLICO PER
EVENTI ORGANIZZATI”**

